

平成29年2月期
株式会社ヤマザワ

第2四半期 参考資料

《連結決算》

1	業績概要	1
2	小売り事業の概要	2
3	主要財務指標	2

※原則として四捨五入による表示をおこなっております。

決算概況 *印の項目も半期分の数字を記載しております。

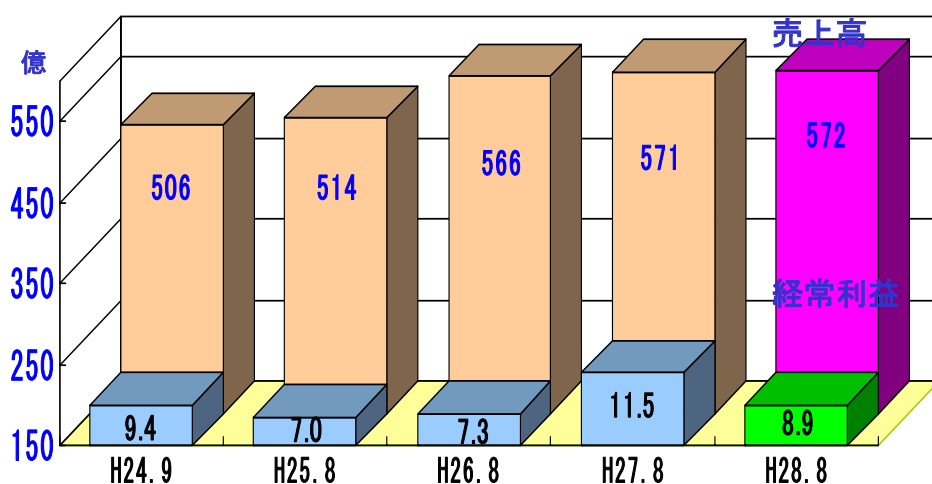
<連結>

1. 業績概要

(単位：百万円、1株あたりは円、%)

	H26年8月 第2四半期		H27年8月 第2四半期		H28年8月 第2四半期		H29年2月期予想	
		前期比		前期比		前期比		前期比
売上高	56,612	110.0	57,122	100.9	57,205	100.1	115,500	101.1
営業利益	715	103.5	1,075	150.4	862	80.2	1,750	96.3
経常利益	727	103.9	1,145	157.4	889	77.6	1,800	90.5
中間(当期)純利益	-46	—	341	—	393	115.2	2,000	386.8
総資産	53,390	107.9	51,093	95.7	51,589	101.0	—	—
純資産	27,782	99.3	28,260	101.7	28,404	100.5	—	—
1株当たり当期純利益	-4.29	—	31.35	—	36.10	—	183.76	—
1株当たり配当金*	16.50	100.0	16.50	100.0	16.50	100.0	33.00	—

連結 第2四半期売上高・経常利益



※H26年2月28日に(株)よねや商事株式会社の株式を買い取り、子会社化いたしました。
このため、H26年2月期は貸借対照表項目のみ合算した金額となっております。

2. 小売り事業の概要

	H26年8月 第2四半期	H27年8月 第2四半期	H28年8月 第2四半期
平均売場面積 (㎡)	161,026	176,141	177,025
期末店舗数 (店)			
スーパー事業	66	75	75
薬品事業	72	72	72
平均従業員数 (人)			
社員	1,226	1,225	1,221
パート・他	3,494	3,348	3,387

※平均従業員数のパート・他は8時間換算の人数です

H27年8月期より(株)よねや商事を含んでおります。

3. 主要財務指標

(単位：% 回)

	H26.8第2四半期	H27.8第2四半期	H28.8第2四半期	この表における計算方法
売上総利益率	27.4	27.4	27.4	売上総利益÷売上高×100
売上高営業利益率	1.3	1.9	1.5	営業利益÷売上高×100
売上高経常利益率	1.3	2.0	1.6	経常利益÷売上高×100
総資産経常利益率	1.4	2.2	1.7	経常利益÷平均総資産×100
総資産当期純利益率	-0.1	0.7	0.8	当期利益÷平均総資産×100
自己資本経常利益率	2.6	4.1	3.1	経常利益÷平均自己資本×100
自己資本当期純利益率	-0.2	1.2	1.4	当期利益÷平均自己資本×100
流動比率	62.7	67.2	68.3	流動資産÷流動負債×100
固定比率	144.5	135.7	136.0	固定資産÷自己資本×100
自己資本比率	52.0	55.3	55.1	自己資本÷総資産×100
総資産回転率	1.1	1.1	1.1	売上高÷平均総資産
自己資本回転率	2.0	2.0	2.0	売上高÷平均自己資本

※この表における売上高は営業収益を使用しております。